

PALANDÖKEN REHBERLİK ve ARAŞTIRMA MERKEZİ

SORULARLA
LİSE
TERCİHLERİ



Fikret AKYÜZ
Psikolojik Danışman

Mahmut ÖZDEMİR
Özel Eğitim Öğretmeni



1. MERKEZİ YERLEŐTİRME NEDİR?

Merkezî Yerleőtirme, merkezî sınavla öđrenci alan fen liseleri, sosyal bilimler liseleri, özel program ve proje uygulayan eğitim kurumları ile meslekî ve teknik anadolu liselerinin anadolu teknik programlarına tercihler dođrultusunda Merkezî Sınav Puanı üstünlüğüne göre yapılacak yerleőtirme türüdür.

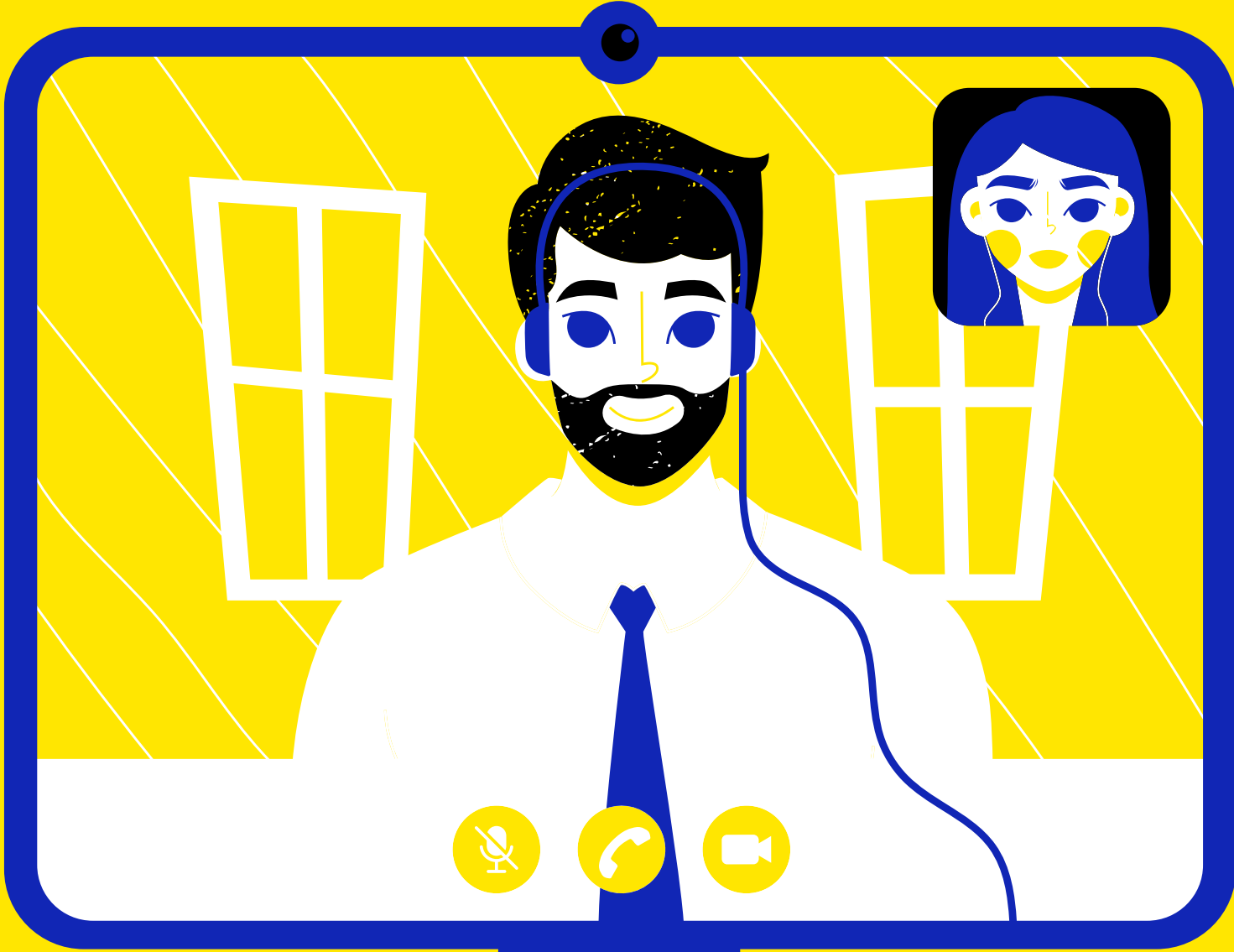


2. YEREL YERLEŐTİRME NEDİR?

Yerel Yerleőtirme, okulların türü, okulların kontenjanı, okulların buldukları yere göre oluşturulan ortaöğretim kayıt alanı ile öğrencilerin ikamet adresleri, okul başarı puanları ve devam-devamsızlık gibi kriterler sırasıyla göz önünde bulundurularak yapılacak yerleőtirme türüdür.



3.KİMLER BAŞVURU YAPABİLECEKTİR?

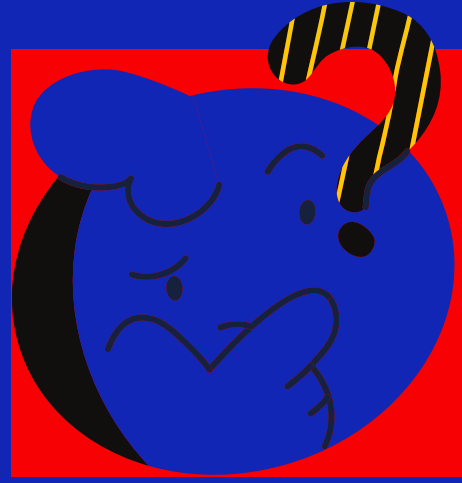


- 2019–2020 eğitim ve öğretim yılında ortaokul veya imam hatip ortaokulu 8'inci sınıfını başarıyla tamamlamış veya Açık Öğretim Ortaokulunda mezun durumda olmak,
- Sınavla öğrenci alan okullar için Merkezi Sınav Puanına sahip olmak,
- Mahalli yerleştirme için başvuru yapılacak okulun kayıt kabul şartlarını taşımak

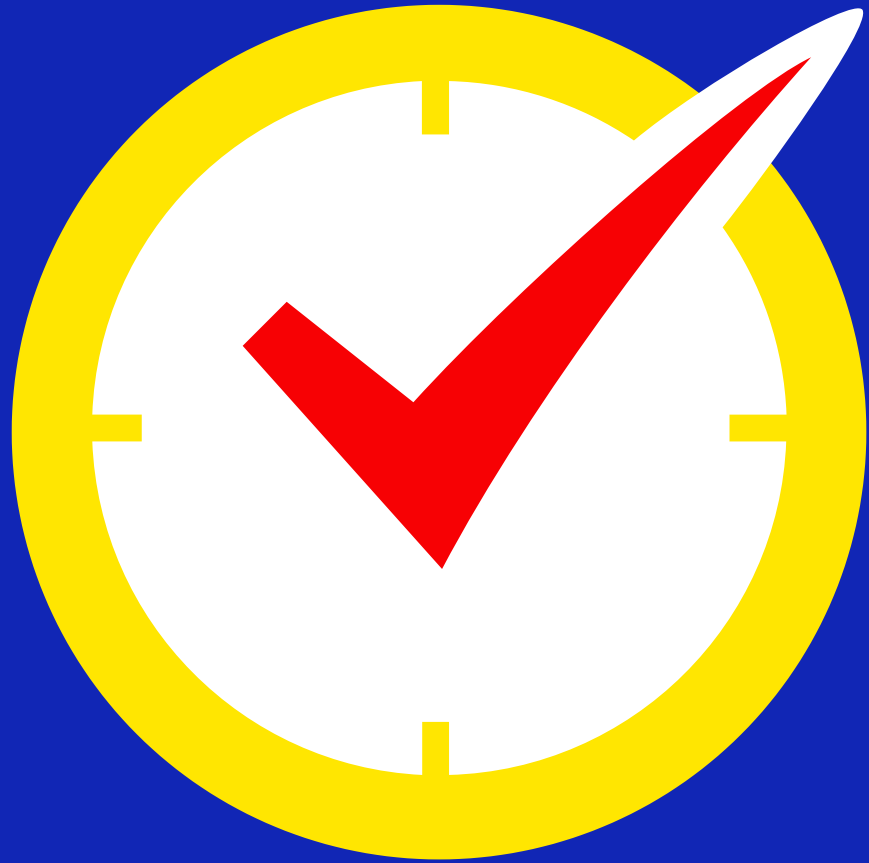
Merkezî Sınav Puanı esas alınarak kendi yönetmeliklerine göre öğrenci alabilecektir, Özel Öğretim Kurumlarına kayıt işlemini tamamlayan öğrencilere tercih ekranı açılmayacaktır. Ancak öğrenciler, tercih süresi içerisinde kayıtlarını iptal ettirmeleri durumunda tercihte bulunabilecektir.



4. ÖZEL ÖĞRETİM KURUMLARI GENEL MÜDÜRLÜĞÜNE BAĞLI ÖZEL ORTAÖĞRETİM KURUMLARINA YERLEŞTİRME NASIL YAPILACAKTIR?

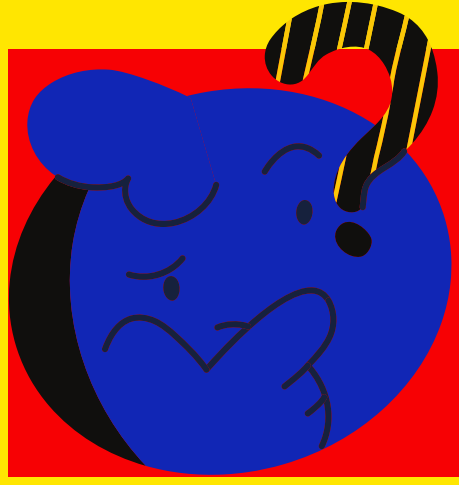


5.TERCİH İŞLEMLERİ NEREDEN VE NE ZAMAN YAPILACAK?



Tercih işlemleri, Bakanlığımız
<http://www.meb.gov.tr> veya
<https://eokul.meb.gov.tr>
internet adreslerinde
yayımlanan tercih listelerine göre,
öğrenci velisi tarafından
20-29 Temmuz 2020
tarihleri arasında yapılacaktır.





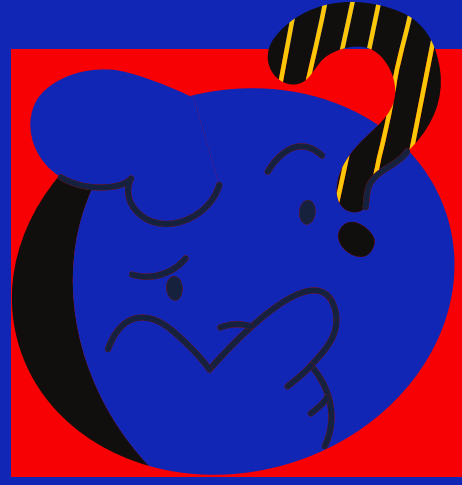
6. AÇIK ÖĞRETİM ORTAOKULU ÖĞRENCİLERİ TERCİHLERİNİ NASIL YAPACAKLARDIR?

Açık Öğretim Ortaokulu öğrencileri, kayıt kabul şartlarını taşımaları hâlinde sınavla öğrenci alan okullar için tercihlerini tercih kılavuz ekinde yer alan "Açık Öğretim Ortaokulu ve Yurt Dışından Başvuran Öğrenciler İçin Tercih Ön Çalışma Formu Ek-2"yi doldurarak yapacaktır. Öğrencilerin doldurdukları formu, Ölçme, Değerlendirme ve Sınav Hizmetleri Genel Müdürlüğü Emniyet Mahallesi Milas Sokak No:8 (06500) Teknikokullar - Yenimahalle/ANKARA adresine **29 Temmuz 2020** tarihi mesai bitimine kadar APS veya dengi hızlı posta hizmeti ile göndermeleri gerekmektedir.

Yerel yerleştirme ile öğrenci alan okullar için yerleştirme talebinde bulunmaları hâlinde, ikamet adresleri dikkate alınarak İl/İlçe Öğrenci Yerleştirme ve Nakil Komisyonlarınca 24-26 Ağustos 2020 tarihlerinde yapılacaktır.

06500

PALANDÖKEN REHBERLİK ve ARAŞTIRMA MERKEZİ



7.ÖĞRENCİ VELİSİ TARAFINDAN YAPILAN TERCİHLER ONAYLANACAK MIDİR?

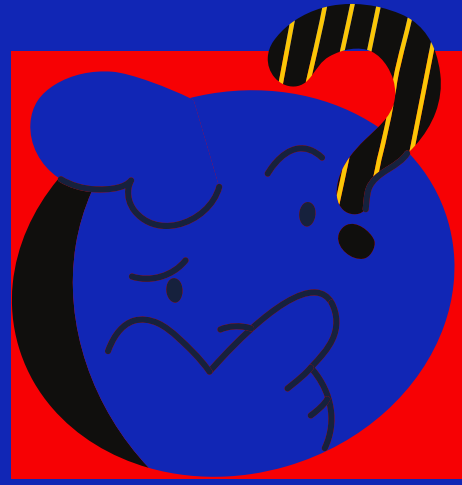
Tercih işlemi öğrenci ve velisi tarafından
<https://eokul.meb.gov.tr>
internet adresinden veya herhangi bir
ortaokul/imam hatip ortaokulu
müdürlüklerinden yapılabilir.
Yapılan tercihler mutlaka ilgili ortaokul
müdürlüklerine onaylatılacaktır.



Sınava giren ve Merkezî Sınav Puanına sahip olan öğrenciler dâhil tüm öğrenciler yerel yerleştirme ile öğrenci alan okul tercihinde bulunmak zorundadır. Yerel Yerleştirme İle Öğrenci Alan Okullar ekranından tercih yapılmaması durumunda, öğrencilere Merkezî Sınavla Öğrenci Alan Okullar ile Pansiyonlu Okullar tercih ekranı açılmayacaktır.



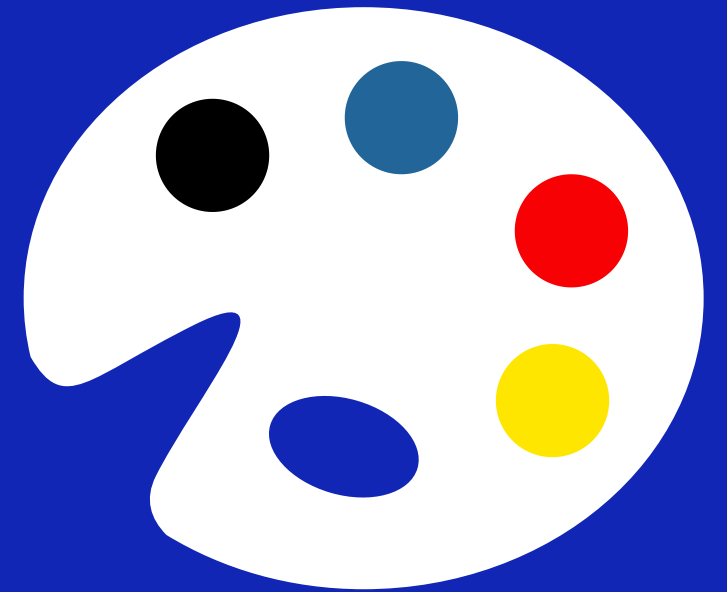
8. YEREL YERLEŐTİRME İLE ÖĐRENCİ ALAN OKUL TERCİHİ YAPMAK ZORUNLU MUDUR?



9. YETENEK SINAVI İLE ÖĞRENCİ ALAN OKULLARA
KESİN KAYIT İŞLEMİNİ TAMAMLAMIŞ ÖĞRENCİLER
TERCİHTE BULUNABİLECEKLER MİDİR?



Özel ortaöğretim kurumlarına ve yetenek sınavı
ile öğrenci alan okullara kesin kayıt işlemini
tamamlamış öğrenciler, tercihte
bulunamayacaktır.





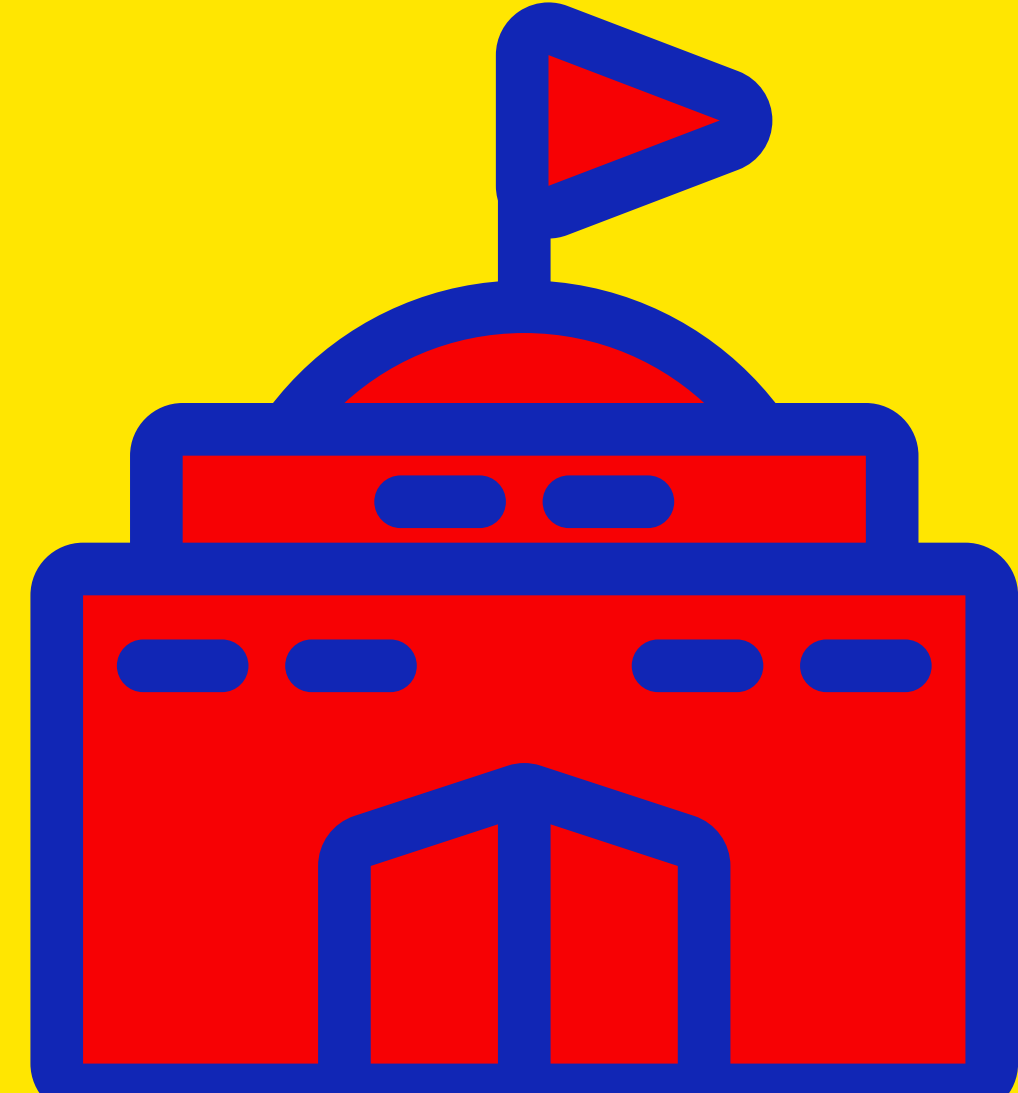
10. MERKEZİ SINAVA GİRMİYEN ÖĞRENCİLER NASIL YERLEŞTİRİLECEKLERDİR?

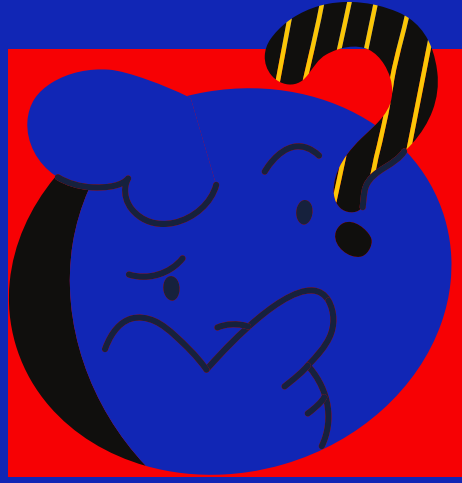
Merkezî Sınavı girmeyen öğrenciler, Yerel Yerleştirme İle Öğrenci Alan Okullar ve Pansiyonlu Okullar olmak üzere 2 (iki) grupta tercih yapabileceklerdir. **Merkezî sınav puanı ile alan okullara tercih yapamayacaklardır.**



11. YEREL YERLEŐTİRME İLE ÖĐRENCİ ALAN OKULLAR EKKRANINDAKİ TERCİHLER NASIL YAPILACAKTIR?

Yerel Yerleőtirmede tercihlerinden ilk 3 (üç) okulu Kayıt Alanından seçmek kaydıyla öğrenciler en fazla 5 (beş) okul tercihinde bulunabileceklerdir. Yapılan tercihlerde; aynı okul türünden (Anadolu Lisesi, Meslekî ve Teknik Anadolu Lisesi, Anadolu İmam Hatip Lisesi) en fazla 3 (üç) okul seçilebilecektir.





12. MERKEZİ YERLEŐTİRME İLE ÖĐRENCİ ALAN OKULLAR EKSPANINDAKİ TERCİHLER NASIL YAPILACAKTIR.

Merkezi sınava girmiş öğrenciler puanları ve yüzdelerine bakarak tüm Türkiye çapında sınavla öğrenci alan okulları tercih edebileceklerdir. En fazla 10 okul tercih edilecektir. Yerleştirme puan üstünlüğüne göre yapılacaktır. Merkezi sınava girmeyen öğrencilere, merkezi sınavla öğrenci alan okullar tercih ekranı açılmayacaktır.





13. PANSİYONLU OKUL TERCİHLERİ NASIL YAPILACAKTIR?

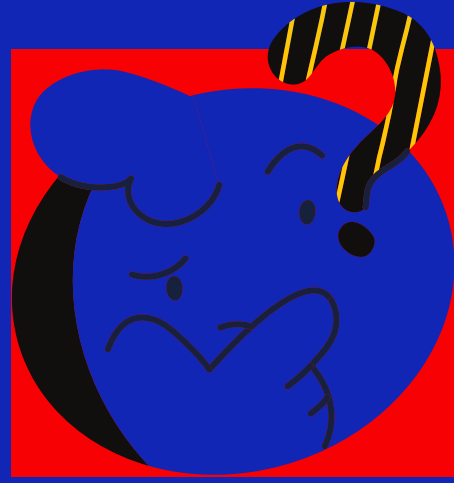
Hem merkezi sınava girmiş hem de sadece mahalli yerleştirme tercihinde bulunan öğrencilere pansiyonlu okul tercih ekranı açılacaktır. Bu ekranda en fazla beş pansiyonlu okul tercihi yapılabilecektir. Pansiyonlu okul tercihi zorunlu değildir. Pansiyonlarda barınmak isteyen öğrenciler bu tercihte bulunacaklardır.



14. TERCİHLERİNİ ELEKTRONİK ORTAMDA YAPAMAYAN ÖĞRENCİ VELİLERİ İÇİN NASIL BİR YARDIM SÖZ KONUSUDUR?

Elektronik ortamda tercih işlemlerini **yapamayanlar** için okul müdürlükleri, tercih işlemlerini öğrenci velisinin talebi üzerine, velinin doldurup imzalayarak verdiği "Yerleştirme Tercihleri İçin Ön Çalışma Formu EK-1" e bağlı kalarak veli adına yapacaktır (29 Temmuz 2020 saat 17.00'ye kadar).



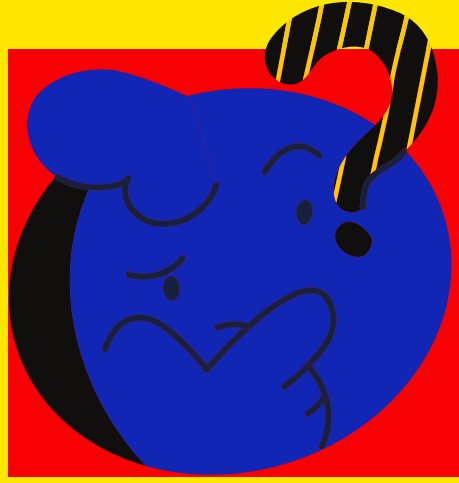


15. TERCİH YAPMAYAN VEYA TERCİHLERİ
DOĞRULTUSUNDA HİÇBİR TERCİHİN YERLEŞEMEYEN
ÖĞRENCİLER DURUMU NE OLACAKTIR?

Tercih yapmayan veya tercihleri doğrultusunda hiçbir
tercihine yerleşemeyen öğrenciler, **açık öğretim**
kurumlarına yönlendirilecektir.



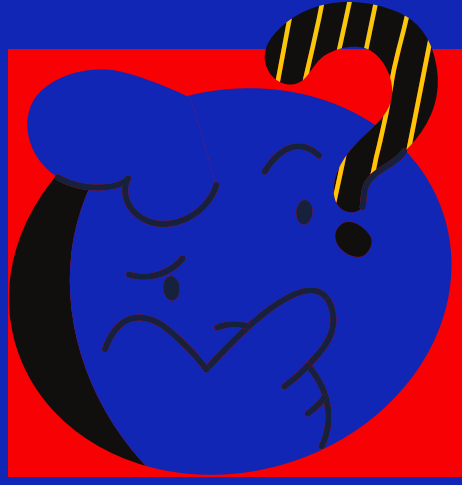
PALANDÖKEN REHBERLİK ve ARAŞTIRMA MERKEZİ



16. ÖZEL EĞİTİM KAPSAMINDAKİ ÖĞRENCİLERİN LİSE YERLEŐTİRMELERİ NASIL OLACAK?

Özel eğitim ihtiyacı olan öğrencilerden kaynaştırma yoluyla eğitim alacak öğrenciler, geçerli "Engelli Sağlık Kurulu Raporu/Çocuklar İçin Özel Gereksinim Raporu (ÇÖZGER)" ve ortaöğretim kademesine yönelik "Özel Eğitim Değerlendirme Kurulu Raporu" doğrultusunda ikamet adresleri, yetersizlik durumu ve özellikleri dikkate alınarak yerel yerleştirme ile öğrenci alan okullara ilgili mevzuat çerçevesinde, her bir şubede iki öğrenciyi geçmeyecek şekilde 24-26 Ağustos 2020 tarihlerinde İl/İlçe Öğrenci Yerleştirme ve Nakil Komisyonu kararı ile yerleştirilecektir.



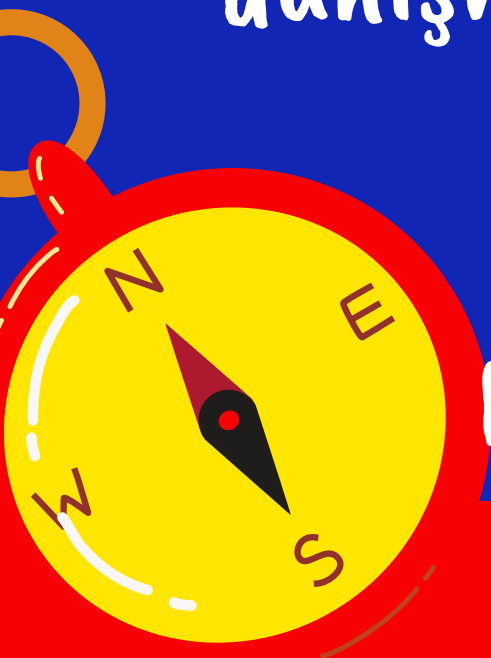


17. TERCİHLER KONUSUNDA TERCİH REHBERLİĞİ HİZMETİ VERİLECEK MİDİR?

Tercih döneminde her okulda tercih danışma ve rehberlik birimleri oluşturulacaktır. Öncelikle öğrencilerimizin kendi okulundaki tercih danışma biriminden yardım almaları doğru olacaktır. Bu yıl ilk defa tercih danışma hizmetleri EBA üzerinden verilecektir. Rehberlik öğretmeni olmayan okullara ilimizde bulunan Yakutiye Rehberlik ve Araştırma Merkezi ile Palandöken Rehberlik ve Araştırma Merkezindeki rehberlik öğretmenleri de tercih danışmanlığı hizmeti vereceklerdir. EBA üzerinden tanımlamalar yapılmış ve görevli rehberlik öğretmenlerine tebliğ edilmiştir.

Telefon ile tercih danışma hizmeti almak isteyen öğrenci ve velilerimiz kurumumuzun 0 442 502 20 27 numaralı telefonundan hizmet alabilirler.

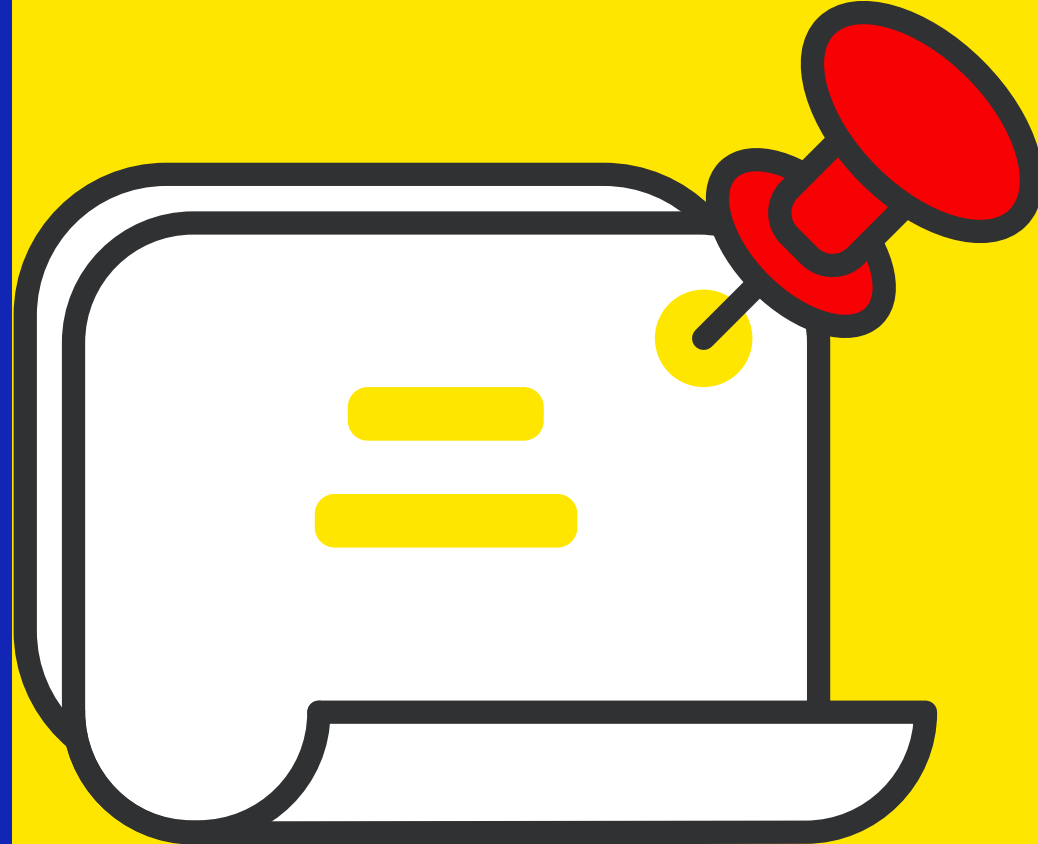
PALANDÖKEN REHBERLİK ve ARAŞTIRMA MERKEZİ





**18. YERLEŐTİRME
SONUÇLARI NE ZAMAN
AÇIKLANACAKTIR?**

**Yerleőtirme sonuçları
10 Ağustos 2020 tarihinde
<http://www.meb.gov.tr> adresinde
ilan edilecektir.**



PALANDÖKEN REHBERLİK ve ARAŐTIRMA MERKEZİ